



# CETPRO "MUNDO MEJOR"

## Información de Carreras Técnicas – Ciclo Medio

que se inician el 12 de Marzo del 2012

### DURACIÓN DEL MÓDULO:

- Los módulos se inician el 12 de Marzo y finalizan el 06 de Junio del 2012.
- Cada módulo tiene una duración de 350 horas (aproximadamente 03 meses)

### HORARIO de lunes a viernes:

- **Turno Mañana** : 8:30 am. a 1:00 pm. **Turno Tarde**: 2:00 pm. a 6:30 pm.

### MECÁNICA AUTOMOTRIZ

- Electricidad y Electrónica Automotriz
- Reparación de Motores Diesel

(Módulo VI)

Mañana

(Módulo VI)

Tarde



### CONSTRUCCIONES METÁLICAS

- Calderería Industrial
- Soldadura MIG-MAG, TIG y Tubular
- Forjado, Tratamiento Térmico y Soldadura de Corte por Plasma

(Módulo IV) Tarde

(Módulo V) Mañana

(Módulo VI) Tarde



### EQUIPOS ELECTRÓNICOS DE CONSUMO (ELECTRÓNICA)

- Reparación de Monitores e Impresoras y Construcción de Antenas WiFi

(Módulo V) Mañana

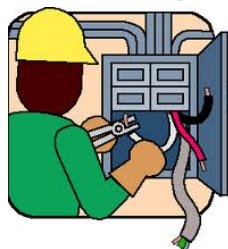


### INSTALACIONES ELECTROTÉCNICAS (ELECTRICIDAD)

- Reparación y Bobinado de Motores Monofásicos y Trifásicos
- Instalación y Reparación de Tableros Eléctricos Industriales

(Módulo III) Mañana

(Módulo V) Mañana



*CETPRO "MUNDO MEJOR" Av. E. Meiggs #2201 Chimbote*

*INFORMES: 35-2756*

<http://www.cetpromundomejor.edu.pe>

email: [cetprommejor@gmail.com](mailto:cetprommejor@gmail.com)